



UN SOURIRE POUR LE **TOGO**



I. PRÉSENTATION DE L'ASSOCIATION

Origine

L'association « UN SOURIRE POUR LE TOGO » est née d'une rencontre entre le Père Damien MOGLO, prêtre, et Monsieur Elio PIAIA, sculpteur. Ce dernier a offert une de ses œuvres à l'église de Tsévié, la ville d'origine du Père Damien MOGLO. Ces liens ont abouti à la création de l'association en août 2011, avec pour objectif de soutenir des projets de développement dans les domaines de la santé, de l'éducation et de la culture.

Objectif

L'association vise à construire, acheter, aménager et gérer des infrastructures locales (dispensaires, écoles...) en coopération avec la population. Elle s'engage à ne pas faire de propagande politique, confessionnelle ou raciale.

Contact



M. Bernard FRICK, Président



19, rue du Geffental, 68610 Lautenbach-Zell, France



03.89.76.35.50



bernardfrick@orange.fr



unsourirepourletogo.e-monsite.com

II. PRÉSENTATION DU PAYS

Le Togo, surnommé « Le Sourire de l'Afrique », est l'un des plus petits pays du continent, avec une superficie deux fois supérieure à celle de la Belgique. Bordé par le Ghana, le Bénin et le Burkina Faso, il dispose d'une côte atlantique de 60 km le long du Golfe de Guinée.

Données clés sur le Togo :

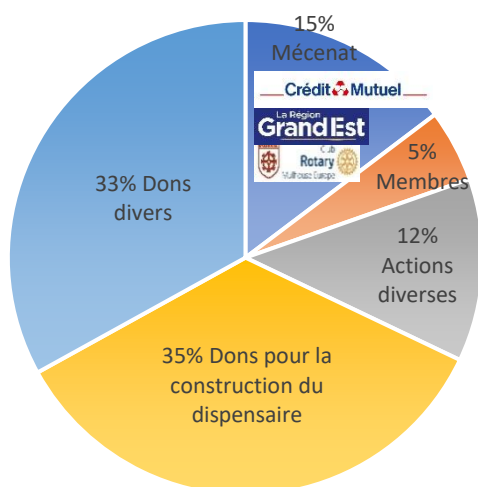
- **Superficie** : 56 785 km²
- **Population** : 9,26 millions d'habitants
- **Capitale** : Lomé (800 000 habitants)
- **Classement IDH (FMI)** : 162^e sur 191 pays
- **Pauvreté** : Plus de 50 % de la population touchée, 30 % vivant avec moins de 1,25 USD par jour
- **Accès à l'eau** : 52 % de la population
- **Électrification** : 80 % en zones urbaines, 8 % en zones rurales
- **Taux de scolarisation** : 94 % (2011)
- **Économie** : Agriculture (cacao, coton, café, maïs, sorgho, manioc), phosphates (40 % des exportations), port de Lomé (unique port en eau profonde de la région)



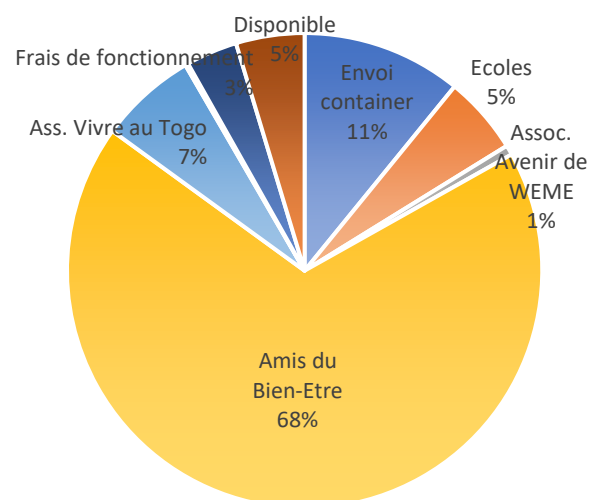
III. NOTRE APPROCHE

L'association repose sur des dons matériels et financiers provenant de particuliers, d'entreprises, de collectivités et du mécénat. Ses actions se concentrent sur les villes de Tsévié et Notsé, principalement dans les écoles et les établissements hospitaliers, en collaboration avec les associations locales « L'avenir de Weme » et « Les amis du bien-être » à Notsé.

Ressources



Dépenses



IV. QUELQUES RÉALISATIONS



2012
Envoi d'un
conteneur



2013
Financement de matériel
et mobilier scolaire



2014
Envoi d'un
échographe
Hopital public Tsévié



2017
Réalisation de l'adduction d'eau et
de l'assainissement du nouveau
centre médico-social de Notsé



2019
Achèvement du nouveau centre
médico-social de Notsé

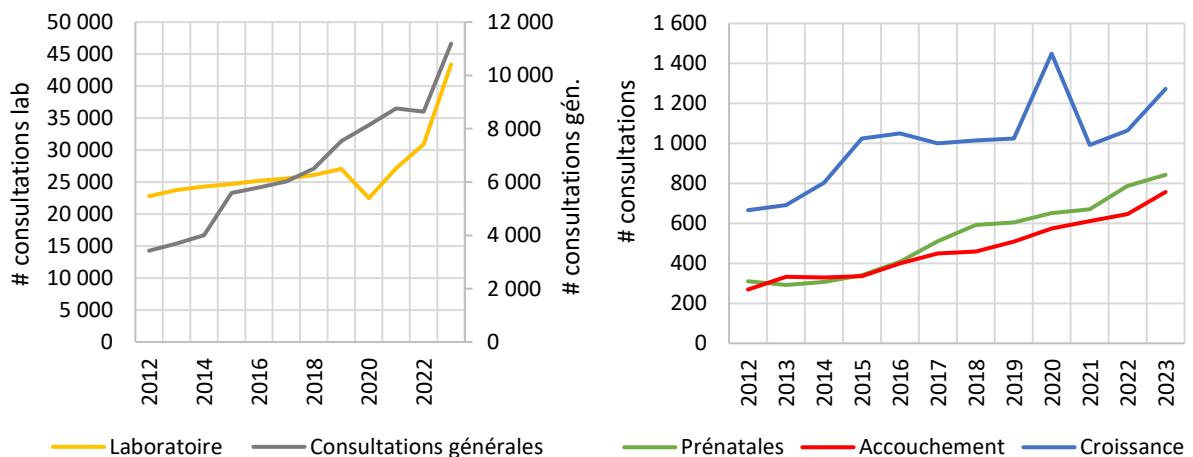
V. PRÉSENTATION DU DISPENSAIRE "LE BIEN-ÊTRE DE NOTSÉ"

Le Centre Médico-social (CMS) « Le Bien-être » de Notsé, ouvert depuis 1996, est une structure de soins primaires desservant la population locale avec des services à faible coût, couvrant la médecine générale, la pédiatrie, la maternité, la prévention et le traitement du VIH/SIDA, et bien plus.

Depuis 2014, l'association a financé la construction de nouveaux bâtiments au bénéfice du centre médico-social, la réalisation de l'adduction en eau et de l'assainissement ainsi que la fourniture de divers matériel et stocks de médicaments.



Le centre qui emploie actuellement 20 personnes voit son activité augmenter de façon importante.



VI. BESOINS EN FINANCEMENT

Les besoins du CMS sont de deux ordres :

1. En matériels

• Analyseur d'hématologie :	7 400 € (Reste à financer : 4 000 €)
• Analyseur de fluorescence immunochromatographique :	4 300 €
• 10 lits métalliques avec matelas :	5 600 €
• Matériel administratif (4 bureaux, 8 chaises) :	1 300 €
Total du financement en matériels :	<u>15 200 €</u>

2. En financement des travaux d'aménagement du 1^{er} étage

Début 2024, en raison de la forte hausse de fréquentation et afin de libérer des salles au rez-de-chaussée pour l'agrandissement du laboratoire et l'accueil des malades, l'association « Les Amis du Bien Être » a décidé de construire en autofinancement un étage supplémentaire.

Il comprendra 10 pièces, dont 5 pour des services administratifs et 5 pour des chambres d'hospitalisation. L'association « Un Sourire pour le Togo » souhaite participer au financement des travaux d'aménagement selon les postes suivants :

• Revêtements, chape, carrelage, enduit :	16 800 €	• Installation sanitaire :	11 000 €
• Faux plafond :	5 300 €	• Électricité :	8 000 €
• Menuiserie :	21 000 €	• Peinture :	7 400 €

Total du financement des travaux : **69 500 €**



Inauguration



Personnel



1^{er} étage